

# IMPULSO

Programa de Mentoría Investigadora para acompañar y potenciar el desarrollo profesional de personal investigador en formación del Instituto de Investigación Sanitaria INCLIVA.

## Desarrolla tu trayectoria científica

Si eres investigador/a R1 de INCLIVA, puedes beneficiarte de una mentoría personalizada:

- Mejora la planificación de tu carrera hacia R2 o etapas postdoctorales.
- Desarrolla habilidades esenciales en comunicación, gestión del tiempo y liderazgo.
- Accede a conocimientos, redes y recursos relevantes



INICIO DE LA PRIMERA EDICIÓN: OCTUBRE DE 2026

## ¿Quién puede ser mentorizado?

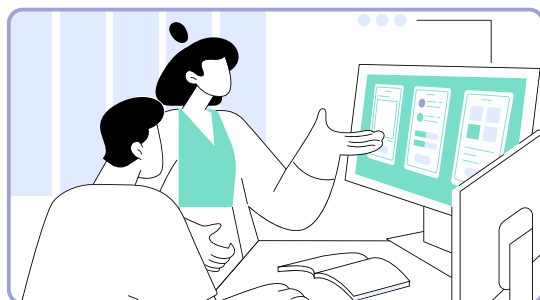
Personal investigador de INCLIVA con los siguientes requisitos:

- Vinculación como R1 en su tercer año (o más) de contrato o doctorado activo.
- Alta motivación personal y compromiso con el proceso de mentoría.
- Disposición a participar en las sesiones y actividades planificadas.



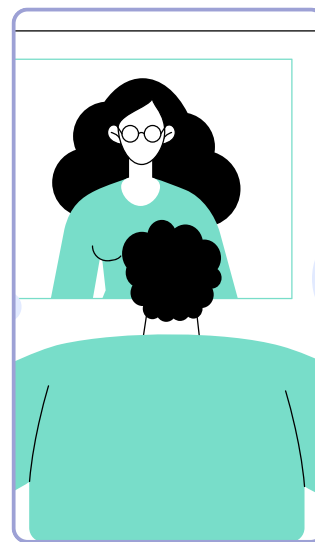
## Estructura del programa

- Mentoría individual.
- 9 meses de duración.
- 6 sesiones estructuradas.
- Modalidad presencial, *online* o mixta según necesidades.



## Eventos complementarios al programa

- Talleres iniciales y de formación en mentoría.
- Paneles de carrera con investigadores/as sénior.
- Sesiones de *networking* interno y externo.
- Talleres temáticos sobre comunicación, financiación y liderazgo.



## ¿Quién puede ser mentor?

Personal investigador adscrito a INCLIVA con:

- Categoría profesional R2b, R3 o R4.
- Trayectoria investigadora consolidada y habilidades de liderazgo.
- Motivación real por acompañar el desarrollo profesional.
- Compromiso con la confidencialidad y el enfoque de mentoría (no supervisión).



Más información sobre las fases del programa y cómo participar:

[www.incliva.es/programa-impulso](http://www.incliva.es/programa-impulso)

**INCLIVA | VLC**  
Instituto de Investigación Sanitaria

**hr**  
HR EXCELLENCE IN RESEARCH