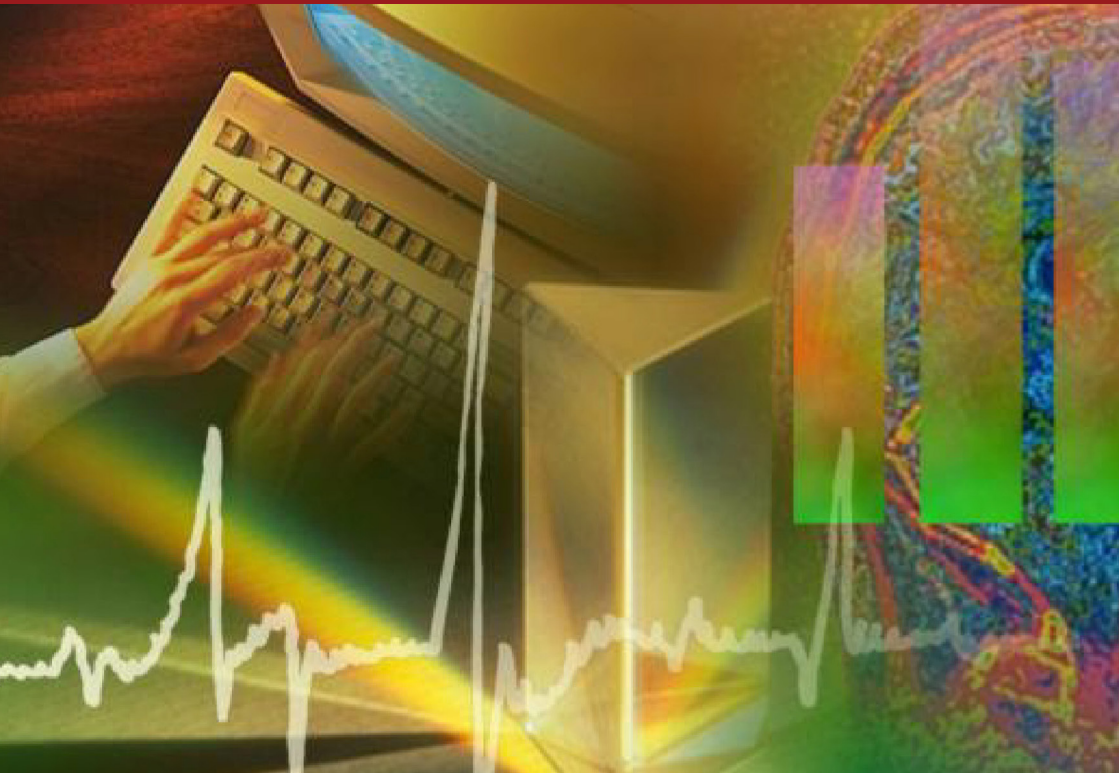


# XVIII PREMI CIENTIFICOTÈCNIC

## «CIUTAT D'ALGEMESÍ»



# BASES DEL XVIII PREMI CIENTIFICOTÈCNIC «CIUTAT D'ALGEMESÍ»

Malgrat la crisi que continua afectant la nostra societat, la comunitat científica té nombroses raons per a perseverar en la seua tasca, i també té la responsabilitat de dedicar els seus esforços a resoldre problemes que la societat o ella mateixa es plantegen. Normalment, la motivació naix *motu proprio*, de manera que molts investigadors i investigadores s'autofinancen, busquen els seus propis recursos i dediquen molts esforços personals a resoldre aquests problemes que la societat i la indústria reclamen. Altres vegades són capaços de convèncer l'Administració, una institució o una fundació o empresa que la seua recerca és valuosa per aconseguir finançament.

En aquesta època de crisi és més necessari que mai incrementar els esforços per continuar avançant, i una manera de fer-ho és motivar la investigació i el desenvolupament. Els objectius d'aquest premi són, per tant, incentivar l'esperit investigador, reconèixer econòmicament el seu esforç i treball, i servir d'estímul perquè continuen endavant amb la seua tasca.

Partint d'aquesta premissa, l'Ajuntament de la Ciutat d'Algemesí convoca el **XVIII PREMI CIENTIFICOTÈCNIC «CIUTAT D'ALGEMESÍ»**, que compta amb les bases següents:

1. Podran participar en aquest certamen les persones nascudes i/o residents a la Comunitat Valenciana que, en data 31 de desembre de 2022, no hagen complert els límits d'edat establits en cadascuna de les modalitats:
  - **Categoria investigació iniciàtica, per als que són menors de 26 anys.**
  - **Categoria investigació consolidada, per a edats entre 26 i 36 anys.**
2. Els treballs que opten per al Premi han de consistir en investigacions bàsiques o aplicades relacionades amb les àrees científiques, experimentals i tecnològiques universitàries. Els treballs han de ser originals.
3. No podrà presentar-se un mateix treball que ja haja sigut premiat o reconegut en convocatòries anteriors d'aquest mateix premi.
4. A banda dels premis de les categories abans esmentades, hi haurà un premi especial, Premi de la Ribera, per a un treball que haja sigut considerat com a excel·lent pel jurat del premi i que haja sigut presentat per aquells investigadors i investigadores principals nascudes o residents a la Ribera del Xúquer
5. La participació pot ser individual o col·lectiva (presentada per equips de treball, amb un màxim de tres persones). En cas de treball col·lectiu, els autors o autores hauran d'indicar el grau de participació dels autors que

hagen intervingut en el treball presentat. A més, hauran de presentar un document signat per cadascuna de les persones integrants en què autoritzen a un d'ells a la presentació del treball al premi i, si és el cas, el vistiplau de la professora o professor que haja tutoritzat o tutelat el treball.

Per a la categoria iniciàtica, amb límit d'edat de 26 anys, la participació ho serà preferentment a títol individual.

Per a la categoria consolidada entre 26 i 36 anys, s'hi podrà presentar un treball bé com a participant individual o també com a equip.

6. El treball original d'investigació o d'innovació científica s'ha de presentar en fitxer PDF.
7. El treball es podrà presentar en valencià, castellà o anglés.
8. Els investigadors i investigadores (o equips d'investigació) que desitgen participar en el premi han de presentar la documentació que a continuació es detalla (fent ús dels formularis indicats i a través de la Seu Electrònica de l'Ajuntament):
  - **Formulari d'inscripció** (segons el model aprovat), disponible a partir del 23 de setembre en <http://www.algemesi.es> que ha de contindre la informació següent:
    - Dades personals de la persona o persones que ho sol·liciten.  
(Presentació obligatòria de la còpia del DNI).
    - Certificat d'empadronament actualitzat a la data de presentació de la sol·licitud (Document de presentació obligatòria per als no empadronats en Algemesí).
    - Títol del treball.
    - Descripció resumida del treball que es presenta al premi, que continga:
      - Breu resum de la investigació realitzada (màxim 200 paraules).
      - Antecedents i estat del coneixement previ (màxim 300 paraules).
      - Objectius de la investigació (màxim 100 paraules).
      - Resultats obtinguts i discussió (màxim 1.000 paraules).
      - Projecció del treball –a judici de l'investigador o investigadora–, tant des del punt de vista de futures investigacions –inclosa la possible continuïtat de la investigació presentada, així com els plans futurs al voltant d'aquesta–, com des del punt de vista de la seua aplicació pràctica, amb la previsió dels potencials beneficis i repercussions socials i/o econòmiques que se'n pogueren obtenir (màxim 500 paraules).

- Bibliografia (màxim 25 referències).
- Annexos: el treball original que opta al Premi, amb qualsevol altra documentació addicional relacionada o que avale el treball d'investigació (altres documents, publicacions científiques, gràfics, presentacions en format ppt, fitxers d'àudio, etc.) i que els autors i autores consideren pertinent.
  - Maquetes o models, si s'escau.
  - Currículum abreujat del participant o participants (en format CNAI, o semblant, i en relació a la investigació).
  - Declaració jurada de totes i cadascuna de les persones que hi participen, per la qual autoritzen la presentació del treball i detallen el seu grau de participació i implicació en el projecte d'investigació (Annex I).
  - Es podrà seleccionar en el formulari de sol·licitud l'àrea de coneixement en què vol que siga avaluat el treball presentat: Enginyeries (1), Ciències Bàsiques (2), Ciències de la Vida (3), Humanitats (4), Altres (5).

També podrà marcar una àrea principal i una de secundària.

- 9.** La sol·licitud i la resta de documentació s'han de presentar a través de la Seu Electrònica de l'Ajuntament. Amb aquesta finalitat, l'Ajuntament ha creat un tràmit específic, a la Seu Electrònica [sede.algemesi.es], que estarà habilitat a partir del 23 de setembre de 2022.

Més informació en l'enllaç: <[www.algemesi.es](http://www.algemesi.es)>

El termini de presentació dels treballs finalitzarà el 25 de novembre del 2022.

- 10.** El jurat, que serà designat mitjançant un decret de l'alcaldia, estarà compost per l'alcaldesa d'Algemesí, pel regidor de Cultura, per la regidora de Joventut, per professorat universitari i per personal investigador de prestigi, personalitats del món empresarial i de la transferència del coneixement. El jurat es reunirà a principis del 2023 per a seleccionar els treballs candidats.
- 11.** L'alcaldesa, a proposta del jurat, i mitjançant un decret de l'alcaldia, adjudicarà els premis següents als treballs seleccionats:
- a.** Premi Científicotècnic «Ciutat d'Algemesí», amb una dotació econòmica de 5.000 €, per a una persona investigadora consolidada.
  - b.** Premi Científicotècnic «Ciutat d'Algemesí», amb una dotació econòmica de 1.500 €, per a una persona investigadora iniciàtica
  - c.** Premi Científicotècnic de la Ribera per a una persona investigadora, resident o nascuda a la Ribera del Xúquer, amb una dotació econòmica de 1.500 €.

- d.** Si el jurat ho considera oportú, podrà concedir fins a quatre accèssits remunerats i totes les mencions honorífiques que considere pertinents en raó als criteris de mèrits i d'excel·lència o que tinguen una possible repercussió en la comunitat científica.
  - e.** El jurat podrà declarar deserts alguns dels premis quan no es complisquen els criteris de qualitat científica desitjables.
- 12.** Com a criteri fonamental, el jurat valorarà l'interés científic i l'originalitat dels treballs, els plantejaments conceptuals i hipòtesis, la metodologia utilitzada, la claredat d'exposició i la discussió de resultats, les conclusions, la seua potencial utilitat pràctica i l'impacte social; així com la projecció futura com a línia d'investigació i la translació al sector productiu. També valorarà la seua presentació, l'ús de recursos propis i l'autonomia en la realització del treball. Es valorarà positivament la redacció del treball seguint els criteris d'igualtat lingüística i un ús no sexista del llenguatge. Es proposa, a mena de recomanació, el seguiment de la Guia d'ús per a un llenguatge igualitari de la Unitat d'Igualtat de la Universitat de València.
  - 13.** L'import dels premis estarà sotmés a la fiscalitat corresponent i s'hi aplicaran les retencions establides legalment.
  - 14.** Els guanyadors dels premis han d'estar al corrent de les obligacions amb l'Agència Tributària i la Seguretat Social.
  - 15.** La participació en aquest premi suposa l'acceptació íntegra d'aquestes bases i l'autorització expressa als membres del Tribunal a accedir a la documentació i dades personals que siguen rellevants per a la concessió del Premi.
  - 16.** L'Ajuntament d'Algemesí podrà exposar al públic tots els treballs presentats, hagen sigut guardonats o no.
  - 17.** El lliurament dels premis es realitzarà al llarg del primer trimestre del 2023.

